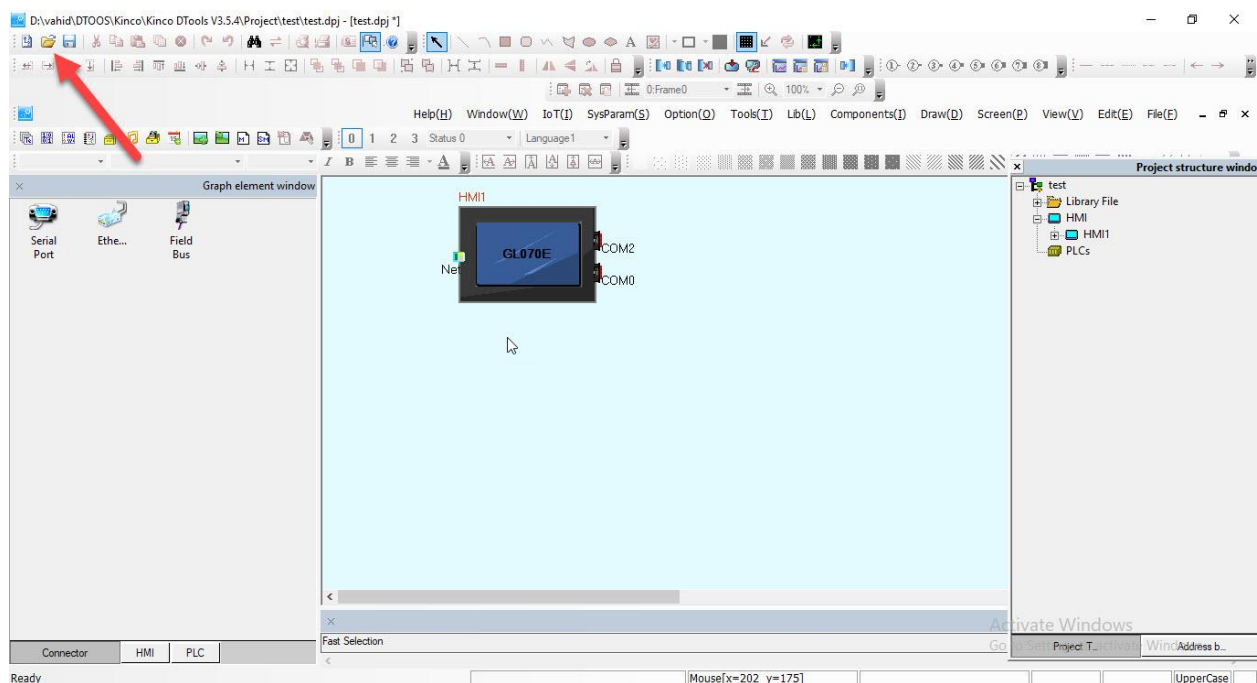
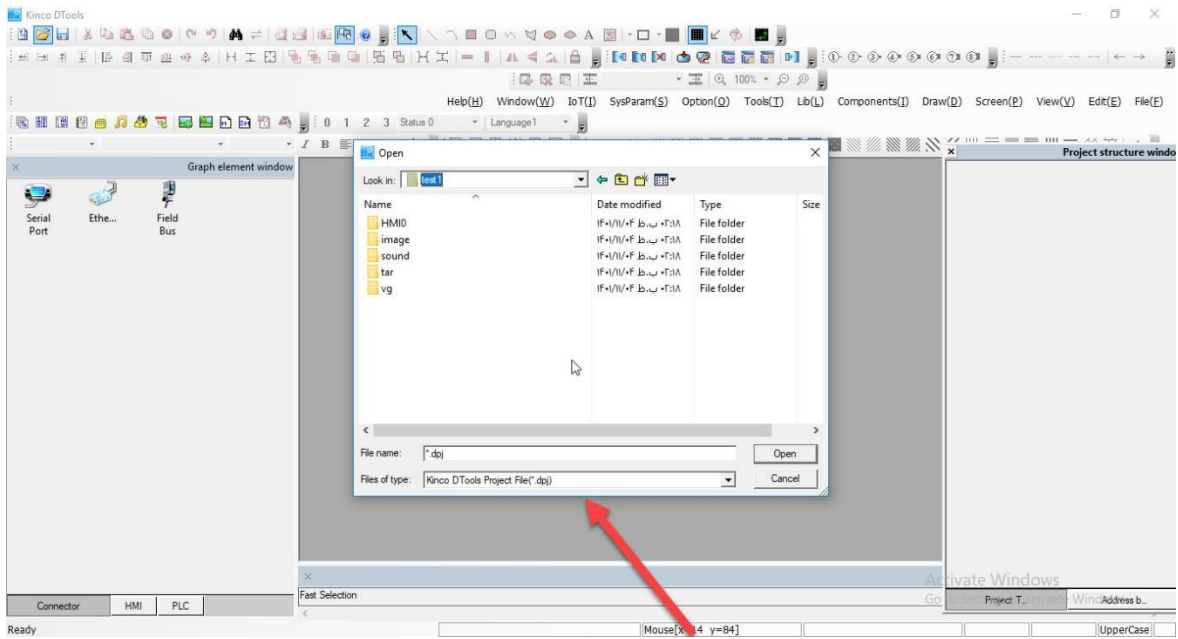


تبدیل برنامه در HMI KINCO از سری MT به GREEN

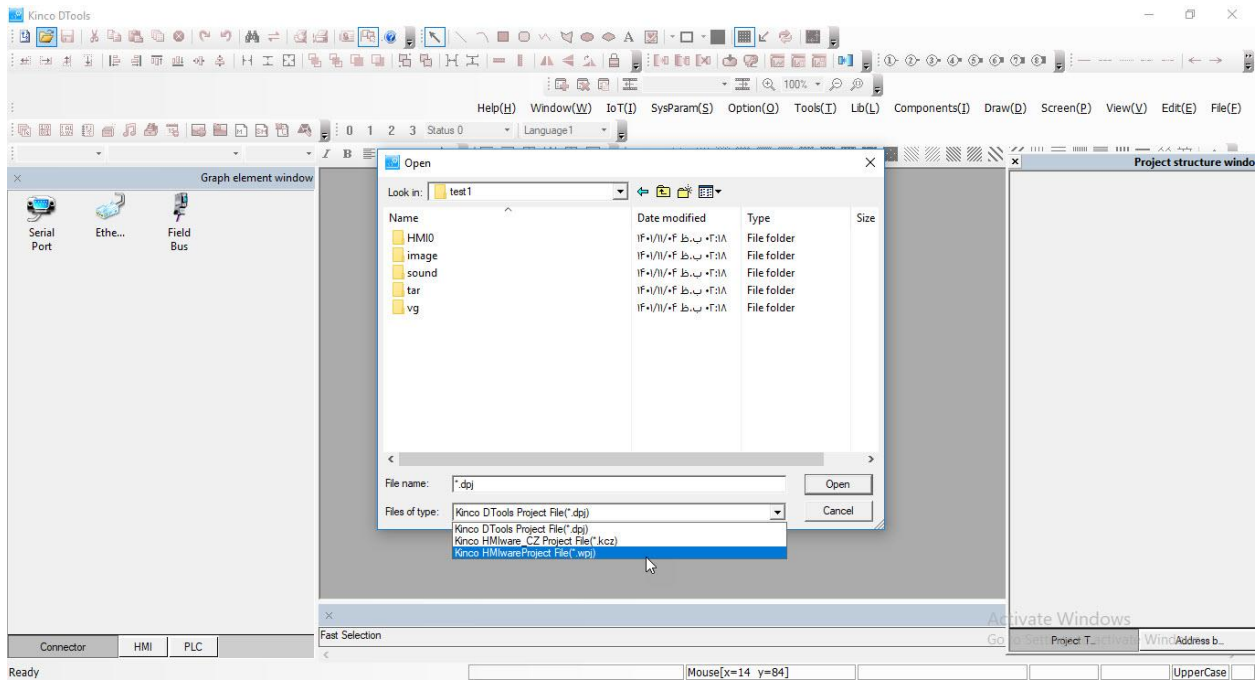
ابتدا نرم افزار hmi ware بطور کامل بسته شود سپس وارد نرم افزار Dtools میشویم

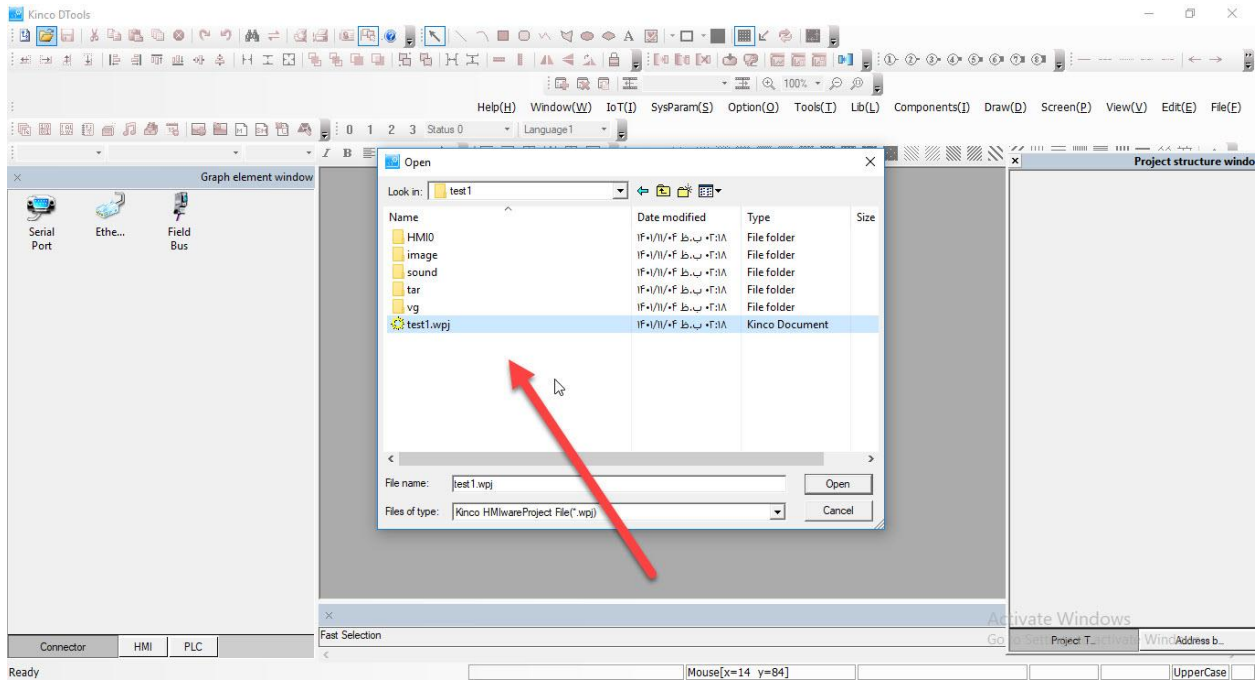


از قسمت open برنامه مورد نظر رو انتخاب میکنیم

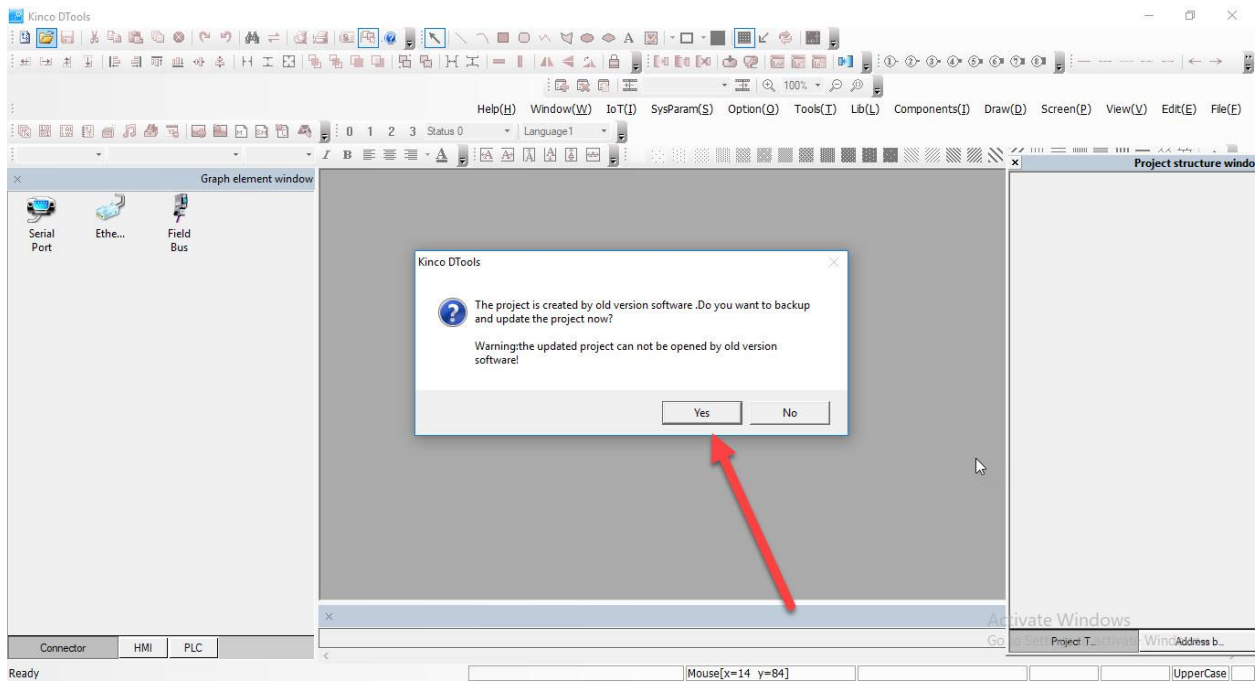


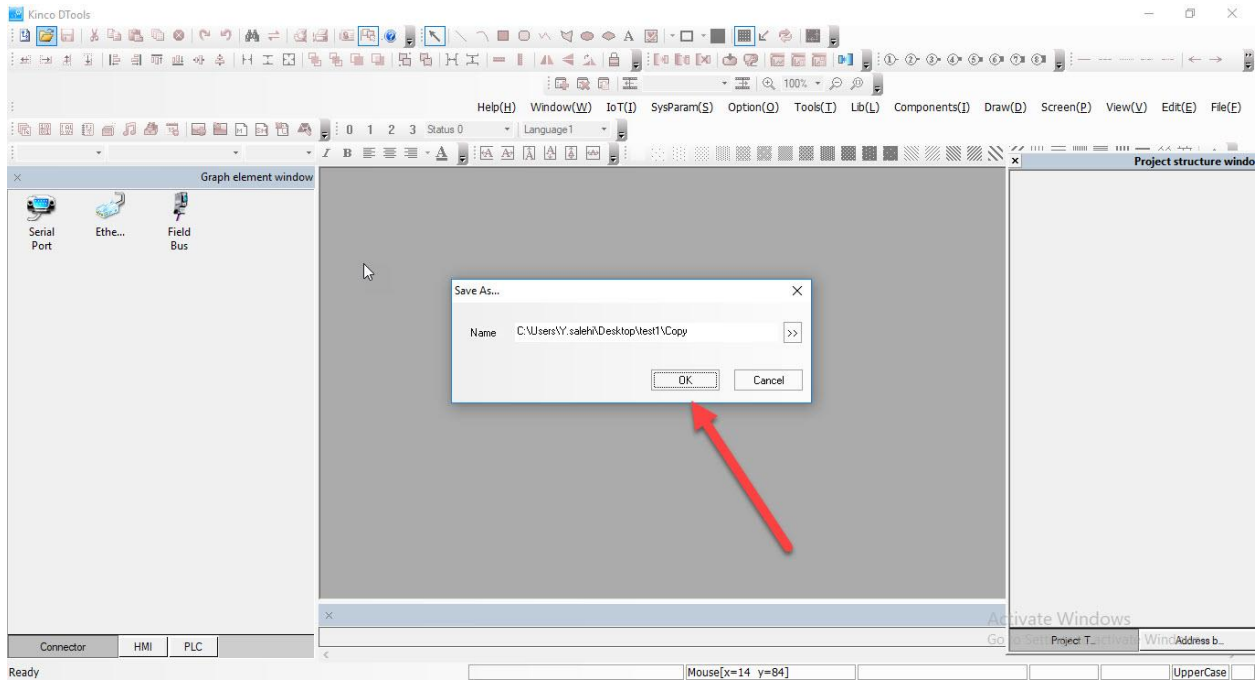
فرمت فایل رو به wpj تبدیل میکنیم و در این صورت برنامه نمایش داده میشود



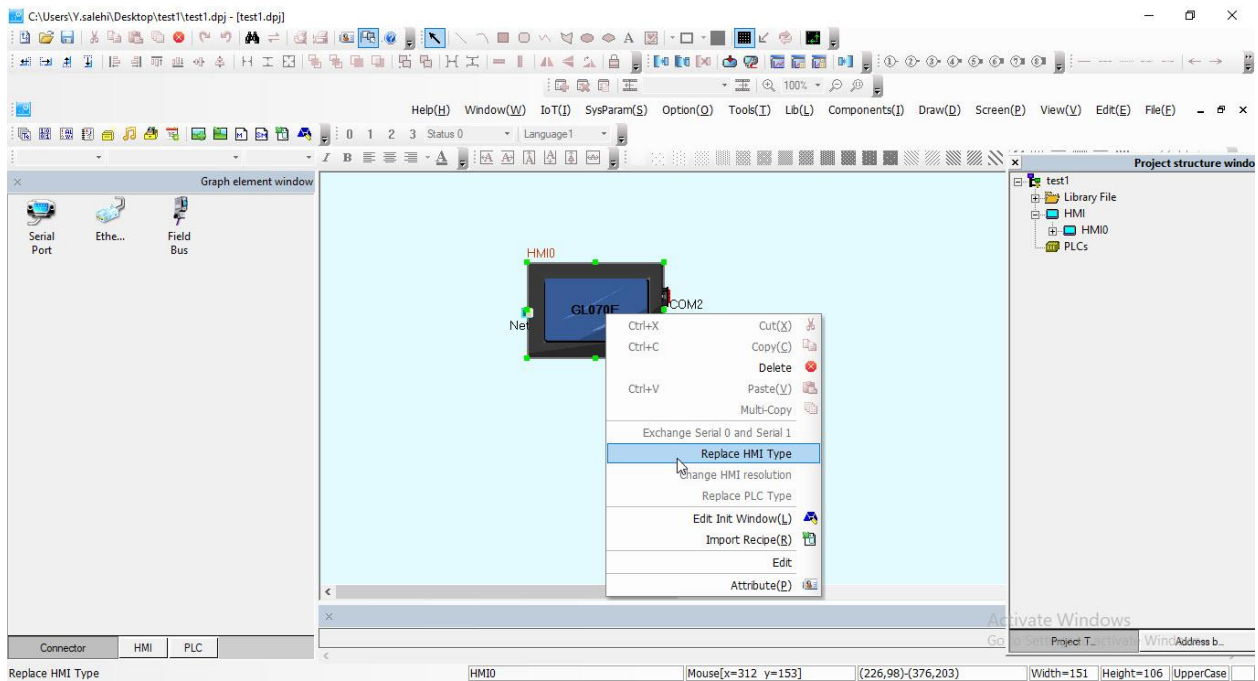


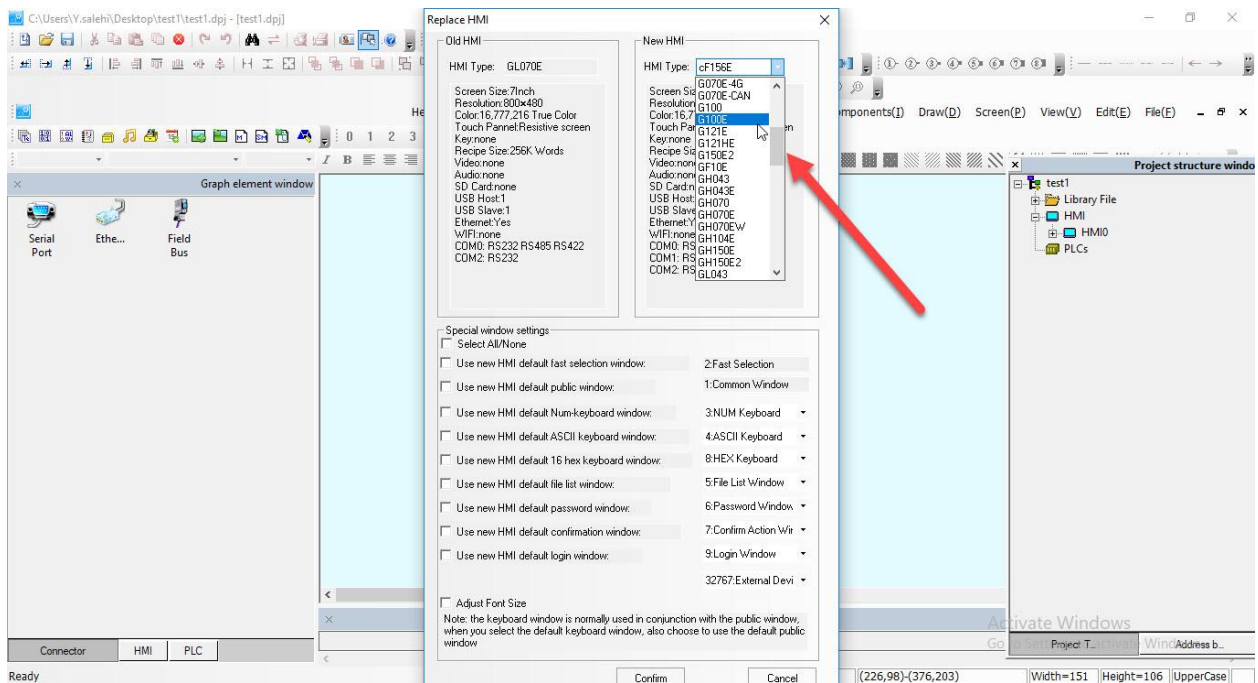
حال برنامه رو انتخاب میکنیم و سپس طبق مراحل فوق عمل میکنیم





در این مرحله مدل hmi مورد نظر رو طبق مراحل زیر انتخاب میکنیم





و سپس برنامه مورد نظر آماده دانلود روی hmi green میباشد .

Qeshm Voltage

Electrical & Electronic Engineering Co (p.j.s)

قشم ولتاژ

شرکت مهندسی برق و الکترونیک (سهامی خاص)

اتوماسیون صنعتی ابزار دقیق رباتیک مکاترونیک پنوماتیک هوش مصنوعی